

## LISTE DE CONTRÔLE - PLAN DE TOILETTE EN PIERRE DE SYNTHÈSE M8

Société :

Numéro de commande

### INFORMATIONS SUR PLANS DE TOILETTE EN PIERRE DE SYNTHÈSE M8

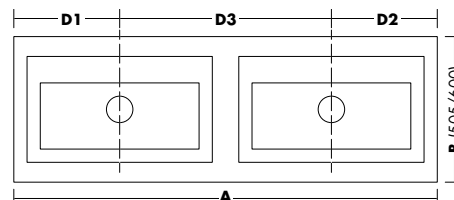
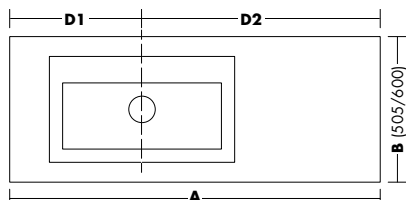
Référence :

**A** Largeur totale, allongement inclus : mm

**B** Profondeur: mm

Montage en niche, merci d'indiquer la cote fixe: mm  
Remarque: dimension de la niche - 6 mm = dimension fixe du plateau

Aucune installation en niche



**D1** Distance du bord à gauche au centre de la vasque: mm

**D3** Distance entre le centre des 2 vasques : mm

**D2** Distance du bord à droite au centre de la vasque: mm

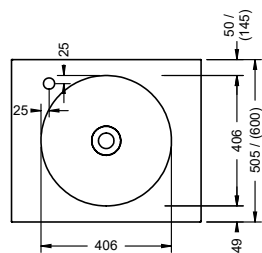
#### MERCI DE PRENDRE EN COMPTE LES DISTANCES MINIMALES D1/D2

MWHA/MWHB061 : 300 mm  
MWHC/MWHD091 : 450 mm  
MWHE/MWHF091 : 450 mm  
MWHG/MWHH071 : 350 mm

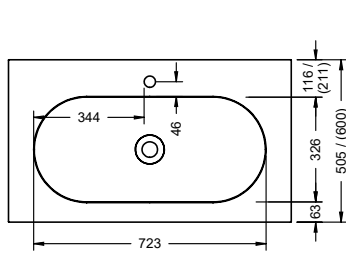
#### MERCI DE PRENDRE EN COMPTE LES DISTANCES MINIMALES ENTRE LES VASQUES D3

MWHA/MWHB121 : 600 mm  
MWHC/MWHD181 : 900 mm  
MWHE/MWHF181 : 900 mm  
MWHG/MWHH141 : 700 mm

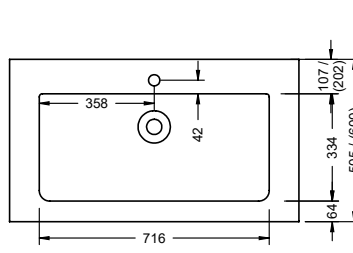
### LAVABO EN PIERRE DE SYNTHÈSE



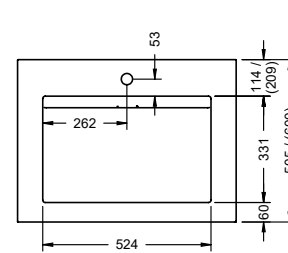
MWHA... (MWHB...)



MWHC... (MWHD...)



MWHE... (MWHF...)



MWHG... (MWHH...)

### DÉTAILS SUR LE ROBINET

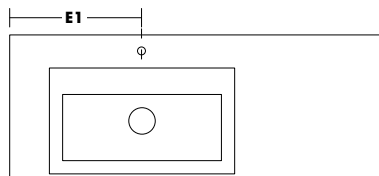
avec percement de robinetterie

sans trou de robinetterie

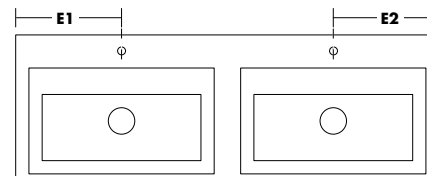
Fabricant / Série :

N° art.

Ajustement de la feuille de données en pièce jointe

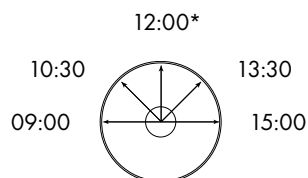


**E1** Distance du bord à gauche au centre de la vasque : mm



**E2** Distance du bord à droite au centre de la vasque : mm

### INFORMATIONS SUR LE RACCORD POUR VASQUES RONDDES



Sélectionnez la position de la vanne.  
\* 12:00 n'est pas possible avec MWHA...